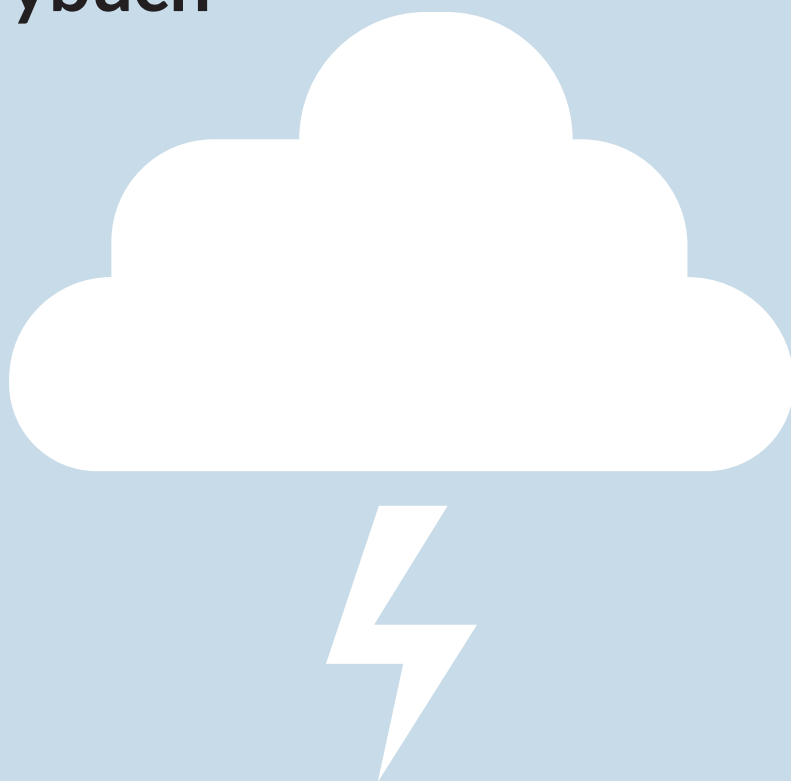


1.

Walka

wybuch



zmaganie

generuje opór



unikanie

tworzy dystans



współpraca

buduje zaufanie

Walka

**Charakterystyczny sposób myślenia,
nastawienia na tej pozycji Skali
Współpracy:**

Przeczulenie na siebie nawzajem
w zespole. Toksyczna atmosfera pracy.
Reorganizacja zespołu, zwolnienia lub
przeniesienia wydają się nieuniknione.

...i również:

Walka o swoje prawa.
Arbitraż z możliwością mediacji.

2.

Konflikt

antagonizowanie,
my kontra oni



zmaganie

generuje opór



unikanie

tworzy dystans



współpraca

buduje zaufanie

Konflikt

Charakterystyczny sposób myślenia,
nastawienia na tej pozycji Skali
Współpracy:

Myślenie w kategoriach „my” i „oni”.
Jesteś albo za, albo przeciw. Ataki
personalne i szukanie kozła ofiarnego:
kogoś trzeba obwinić. Następujące po
sobie konflikty.

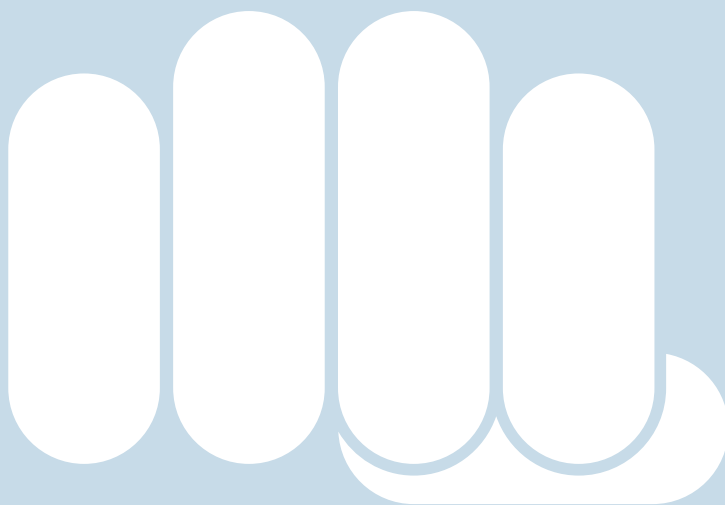
...i również:

Otwarte nazywanie problemu
i gotowość do zmierzenia się z nim.

3.

Krytyka

zrzucanie winy



■ ■ ■
zmaganie

generuje opór

■ ■ ■
unikanie

tworzy dystans

■ ■ ■
współpraca

buduje zaufanie

Krytyka

**Charakterystyczny sposób myślenia,
nastawienia na tej pozycji Skali
Współpracy:**

Uwagi personalne. Zaprzeczanie
błędom, które podnosi presję.
Oczekiwanie profesjonalizmu.
Kultura osądzania. Rosnący opór.

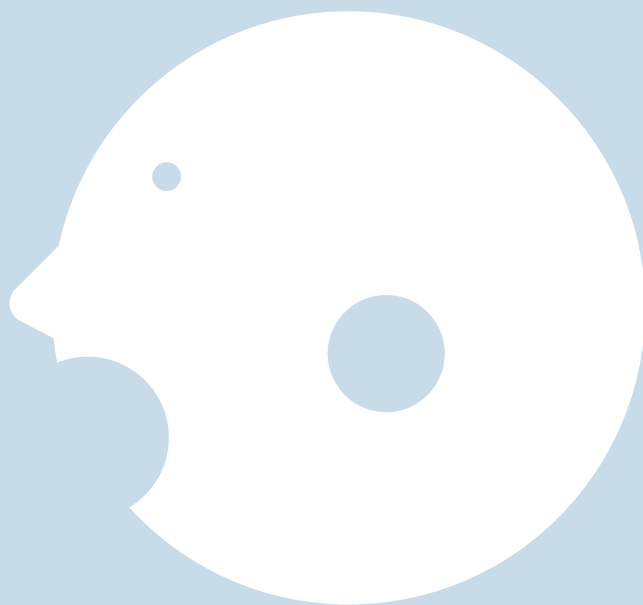
...i również:

Krytyka skoncentrowana na zadaniu
i związana z nią presja mogą być okazją
do nauki i wyciągnięcia wniosków.

4.

Mówienie o

narzekanie



■ ■ ■
zmaganie

generuje opór

■ ■ ■
unikanie

tworzy dystans

■ ■ ■
współpraca

buduje zaufanie

Mówienie o

**Charakterystyczny sposób myślenia,
nastawienia na tej pozycji Skali
Współpracy:**

Wzywanie do poprawy nie dociera do właściwej osoby. Obmawianie osób z zespołu za ich plecami. Plotki i oszczerstwa. Nieprzyjemna, zagrażająca atmosfera.

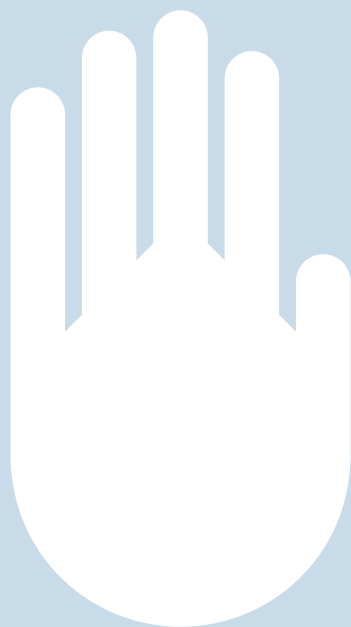
...i również:

Prośzenie o radę, jak komunikować się z innymi.

5.

Solo

działanie w pojedynkę



■ ■ ■
zmaganie

generuje opór

■ ■ ■
unikanie

tworzy dystans

■ ■ ■
współpraca

buduje zaufanie

Solo

**Charakterystyczny sposób myślenia,
nastawienia na tej pozycji Skali
Współpracy:**

Bierność. Kiedy trzeba podjąć działanie, ludzie udają, że tego nie dostrzegają, dopóki nie będzie impulsu od lidera.

...i również:

Zachowywanie dystansu i koncentracja na własnych zadaniach. Obserwacja.

6.

Rozmowa z

rozmawianie z innymi,
luźne sugestie



■ ■ ■
zmaganie

generuje opór

■ ■ ■
unikanie

tworzy dystans

■ ■ ■
współpraca

buduje zaufanie

Rozmowa z

**Charakterystyczny sposób myślenia,
nastawienia na tej pozycji Skali
Współpracy:**

Docenianie indywidualnej niezależności.
Opcjonalna koordynacja działań.
Samodzielne uczenie się na błędach.
Niewielka gotowość do zmian. Bycie
miłym zamiast szczerym.

...i również:

Udzielanie wskazówek zamiast
informacji zwrotnych, tworzenie
przestrzeni do dialogu.

7.

Informacje zwrotne

dostrzeganie własnego
udziału, otwartość
na informacje zwrotne



■ ■ ■
zmaganie

generuje opór

■ ■ ■
unikanie

tworzy dystans

■ ■ ■
współpraca

buduje zaufanie

Informacje zwrotne

Charakterystyczny sposób myślenia,
nastawienia na tej pozycji Skali
Współpracy:

Wzajemne uczenie się na podstawie
informacji zwrotnych. Wzrastanie,
energia, zaufanie i gotowość do zmian.
Żywy, dynamiczny zespół.

...i również:

Działanie krok po kroku. Wytrwałe
dążenie, które jest niezbędne, aby
iść naprzód. Kluczem do sukcesu
jest wspólny cel.

8.

Współgranie

wspólna praca,
zaangażowanie



■ ■ ■
zmaganie

generuje opór

■ ■ ■
unikanie

tworzy dystans

■ ■ ■
współpraca

buduje zaufanie

Współgranie

**Charakterystyczny sposób myślenia,
nastawienia na tej pozycji Skali
Współpracy:**

Współdziałanie i współodpowiedzialność,
które budują wzajemne zaufanie. Kultura
otwartości, w której wyraża się uznanie
i docenia się inne osoby.

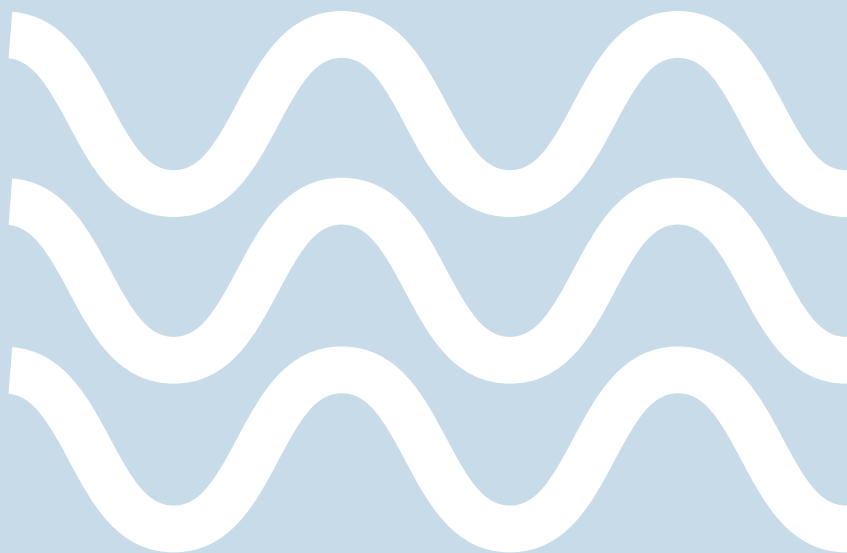
...i również:

Jest przestrzeń na specjalizację
poszczególnych osób. Różnorodność
jest siłą, która daje energię do działania.

9.

Flow

zgranie i osiągnięcie
wysokich wyników
pod presją



■ ■ ■
zmaganie

generuje opór

■ ■ ■
unikanie

tworzy dystans

■ ■ ■
współpraca

buduje zaufanie

Flow

**Charakterystyczny sposób myślenia,
nastawienia na tej pozycji Skali
Współpracy:**

Zespół marzeń, który dokona niemożliwego! Wszyscy na bieżąco uczą się od siebie nawzajem. Zespół jest głodny rozwoju i osiągnięcia wysokich wyników.

...i również:

Radzenie sobie ze stresem dzięki współdzieleniu celów i wiary w sukces.