

NARZĘDZIOWNIK SKALI WSPÓŁPRACY

Autorki i autorzy:

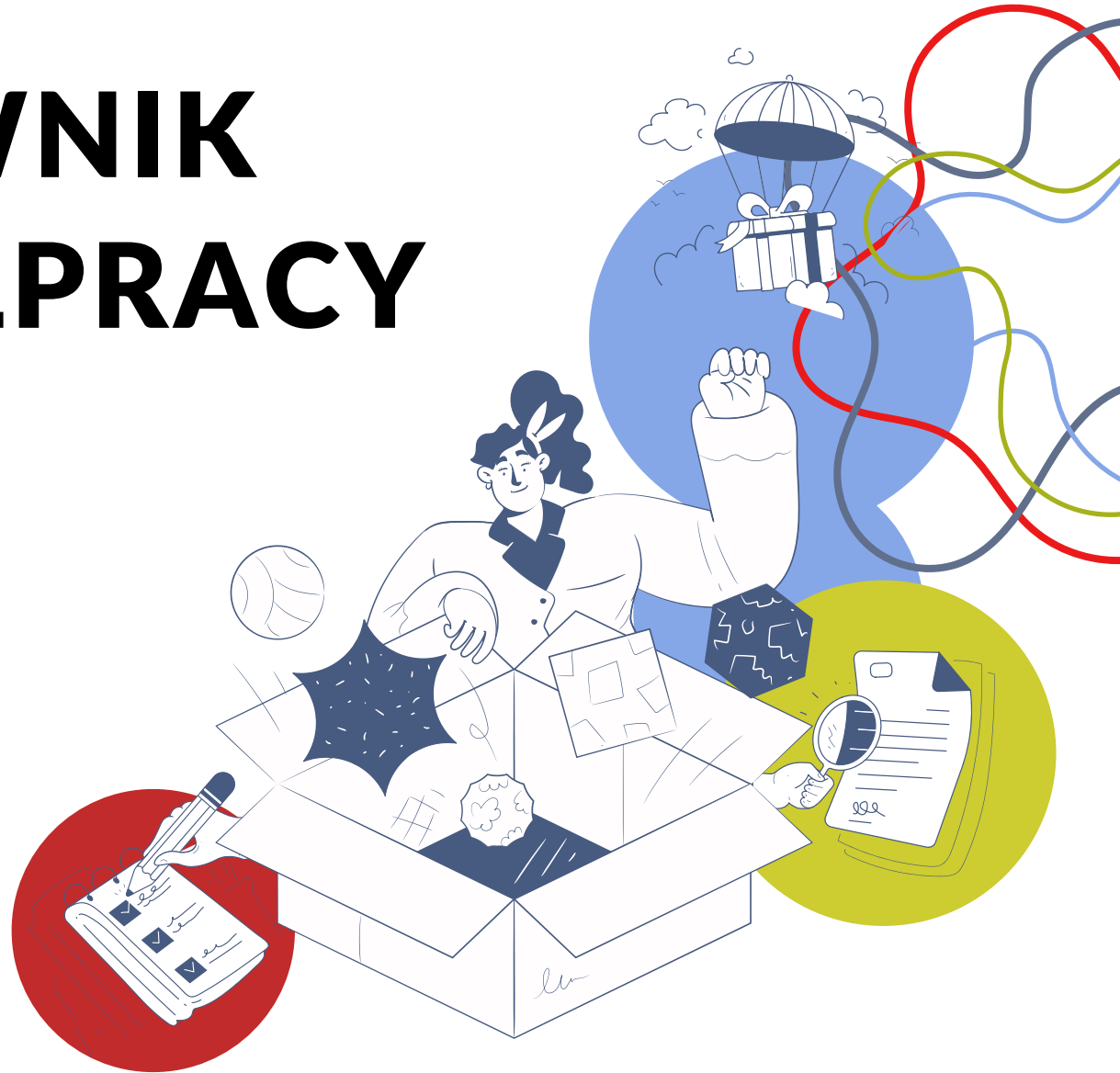
dr Agnieszka Leśny, Karolina Pisz,
Dorota Całka, Dominika Pruszcak,
Barbara Szczerbińska, Floor Vullings,
Pieter Schoe, Dariusz Kurcman,
Mateusz Rączka, Marcin Łączyński,
Paweł Chuchmała

Opracowanie graficzne narzędzi:

Jakub Gabarkiewicz, Julia Juzyk,
Malwina Nahorny

Skład:

Malwina Nahorny



Sfinansowano przez Narodowy
Instytut Wolności - Centrum
Rozwoju Społeczności
Obywatelskiej ze środków
Funduszu Inicjatyw Obywatelskich
Nowe FIO na lata 2021 - 2030



KARTY JAKOŚCI WSPÓŁPRACY NGO

Koncepcja narzędzia: Dorota Całka

Autorki:

dr Agnieszka Leśny,

Dominika Pruszcak

Redakcja kart: Katarzyna Radzikowska

Opracowanie graficzne i skład: Jakub Gabarkiewicz

Talia „Karty Jakości Współpracy NGO” jest narzędziem pracy stworzonym w Pracowni Nauki i Przygody na potrzeby warsztatów, szkoleń spotkań i programów rozwojowych dla osób wolontariackich, członkowskich i pracujących w organizacjach pozarządowych. Podstawę teoretyczną narzędzia stanowi model „Skala Współpracy”. Powstały jako “narzędzie mierzące” – coś, czym można sprawdzić gdzie ja czy moja organizacja znajduje się na Skali Współpracy.

Talię można wykorzystać jako wsparcie procesu refleksji i samooceny, aby sprawdzić różne aspekty współpracy w zespole. Zdania na kartach odwołują się do każdego ze światów Skali. Narzędzie można wykorzystać również w procesach strategicznych, facylitacyjnych lub do wsparcia udzielania informacji zwrotnej.



Zauważasz, że osoby w twojej organizacji czują niechęć do zmian.

Zdarza ci się tak zaangażować w działania w organizacji, że tracisz poczucie czasu.

W organizacji zwykle wspólnie rozwiązujecie problemy.

PLIKI DO POBRANIA



[Instrukcja kart](#)

[Karty współpracy](#)

[Karty unikania](#)

[Karty zmagania](#)



22



21



JA I INNI NA SKALI WSPÓŁPRACY

Koncepcja i autorstwo narzędzia: Barbara Szczerbińska

Opracowanie graficzne: Julia Juzyk

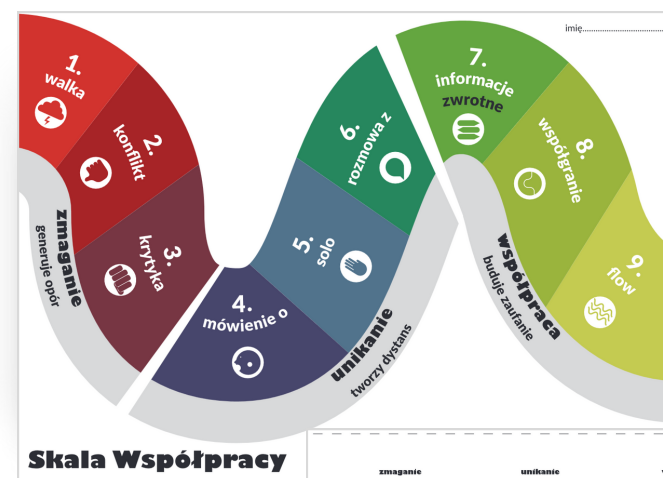


Narzędzie służy do refleksji i określenia pozycji na Skali Współpracy pojedynczej osoby z zespołu i –jeśli jest taka potrzeba- wsparcia jej w drodze do innego, wybranego przez nią miejsca na Skali.

Narzędzie może uświadomić różnice w postrzeganiu pozycji osoby z zespołu na Skali przez poszczególnych członków zespołu oraz przez nią samą. Może być to wstępem do pracy z informacją zwrotną.

Proponowane ćwiczenie z zestawem może być przyczynkiem do refleksji i rozmowy o wizji przyszłości i potrzebie wsparcia w realizacji związanych z nią celów.

Zestaw może być uzupełnieniem innych materiałów dotyczących Skali Współpracy (np. płacht, kart Jakości Współpracy NGO, zakładki).

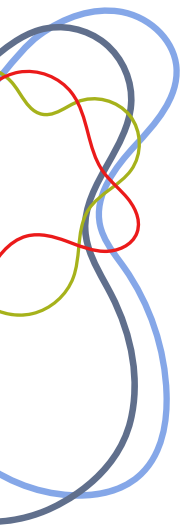


[Instrukcja gry](#)

PLIKI DO POBRANIA

[Plansza](#)

[Zakładki](#)



KWESTIONARIUSZ WSPÓŁPRACY

Koncepcja i autorstwo narzędzia:

Floor Vullings, Pieter Schoe

Tłumaczenie:

Olga Niziołek

Redakcja tabeli:

Agnieszka Olbrot-Leśniewska,

Katarzyna B. Radzikowska

Opracowanie: dr Agnieszka Leśny

Opracowanie graficzne: Julia Juzyk



Narzędzie służy do refleksji i określenia w którym świecie Skali Współpracy pojedyncza osoba się znajduje, a gdzie postrzega innych. Kwestionariusz jest propozycją narzędzia wstępnego przed warsztatem, procesem coachingowym/rozwojowym z wykorzystaniem Skali Współpracy. Narzędzie może być uzupełnieniem innych materiałów dotyczących Skali Współpracy (np. płacht, kart Jakości Współpracy NGO, zakładek, plansz).

Kwestionariusz można wykorzystywać w pracy grupowej jak i indywidualnej. Ważne, aby pamiętać, że kwestionariusz jest narzędziem poglądowym i nie stanowi diagnozy danej osoby czy zespołu. Może stanowić podpowiedź jakie zachowania, aspekty, jakości współpracy przypisujemy naturalnie do któregoś ze światów – choć w zależności od kultury organizacji, mogą ujawniać się różnice.

PLIKI DO POBRANIA



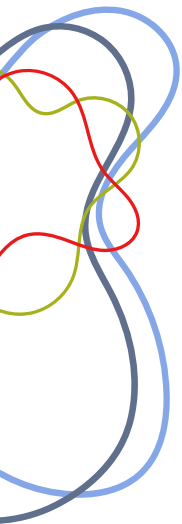
[Instrukcja kwestionariusza](#)

[Tabela](#)



5. Atmosfera	Chłodna, nie		ja	druga osoba
6. Z czego wynika działanie	Odczuwanie Potrzeba b	Odwracanie uwagi. Brak chęci rozmowy na dany temat. Unikanie problemów i rozmowy o wspólnych celach. Brak chęci kontaktu, wycofywanie się, brak poczucia przynależności. Brak podejmowania inicjatywy.		
	Chęć i możliwość dawania i dzielenia się. Dawanie innym przestrzeni.			gatelizowanie zczerość.
	Zaangażowanie w szukanie mocnych stron każdej osoby. Wzmacnianie innych w celu wzmocnienia współpracy.			b rozładowania
	Dążenie do rozwoju. Koncentracja na zadaniach do wykonania, relacjach i rozwoju osobistym.			nnych i dam
	Uzgadnianie w miarę potrzeby. Poczucie, że jest miejsce na powiedzenie „nie”.			
	Zmiana jest uważana za wyzwanie, innowację. Motorem zmian jest entuzjazm.			

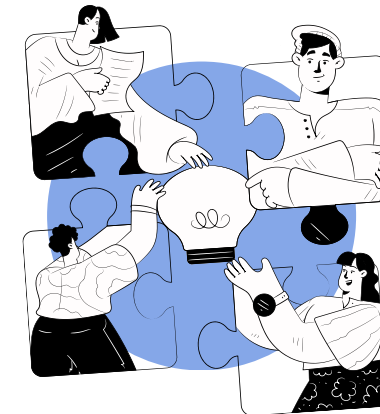




PUZZLE SKALI WSPÓŁPRACY

Koncepcja: Dariusz Kurcman

Opracowanie graficzne: Malwina Nahorny



Puzzle Skali Współpracy NGO to narzędzie pracy stworzone w Pracowni Nauki i Przygody na potrzeby warsztatów, szkoleń, spotkań i programów rozwojowych dla osób wolontariackich, członkowskich i pracujących w organizacjach pozarządowych.

Puzzle można wykorzystać do wprowadzenia w tematykę Skali Współpracy lub podstawę do omówienia wybranych elementów skali (np. jako zamiennik omówienia z wykorzystaniem plansz). Układanie puzzli w grupie, ze względu na odmienną specyfikę każdej z części układanki, może stanowić podstawę do tworzenia pierwszych skojarzeń z każdym z trzech światów. Narzędzie może być dostosowywane przez osoby prowadzące do specyfiki zajęć zaplanowanych z wykorzystaniem puzzli.



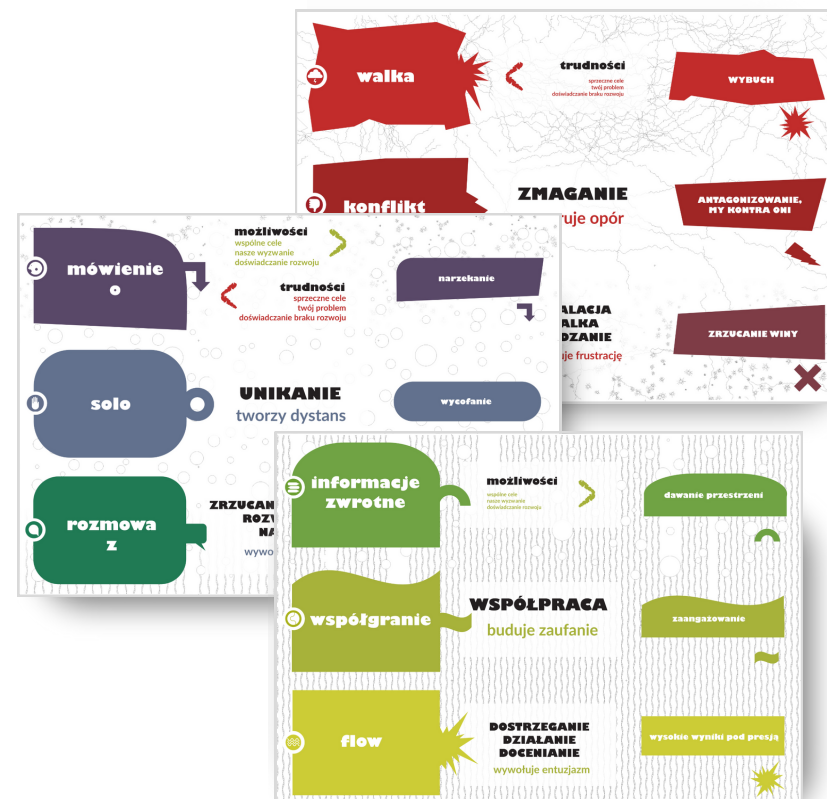
[Instrukcja gry](#)

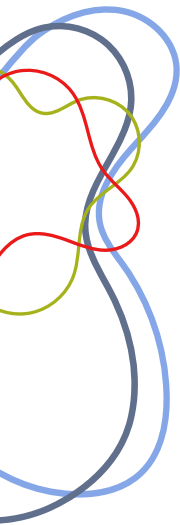
PLIKI DO POBRANIA

[Puzzle współpracy](#)

[Puzzle unikania](#)

[Puzzle zmagania](#)





ZAIMPROWIZUJ I POCZUJ SKALĘ WSPÓŁPRACY

Koncepcja: Mateusz Rączka

Opracowanie graficzne: Mateusz Rączka

Poniższe krótkie kompendium zawiera gry i ćwiczenia improwizacyjne pozwalające doświadczyć trudnych sytuacji w Świecie Konflikty, Unikania i Współpracy na Skali Współpracy. Dają także możliwość rozwijania kompetencji potrzebnych do wychodzenia z konfliktu i unikania, oraz stopniowego przechodzenia do coraz skuteczniejszej kooperacji w zespołach.

Wiele z tych ćwiczeń sprawdzi się do treningu kompetencji komunikacyjnych w więcej niż jednym świecie Skali Współpracy. Zachęcam serdecznie do eksperymentowania i testowania tych ćwiczeń podczas szkoleń, warsztatów i spotkań waszych zespołów.



MR | Mateusz Rączka
Ćwiczenie w świecie współpracy — Historia po jednym słowie
Bardzo kreatywne ćwiczenie, stawiające na aktywne słuchanie i współpracę zespołową, oraz nagradzające błędy... salwami śmiechu i pozytywnych emocji.
Połącz uczestników w zespoły 3-5 osobowe i poproś, by stanęli tym go zespołu będzie opowiedzieć krótką

MR | Mateusz Rączka
Zaimprovizuj i poczuj Skalę Współpracy
Gry i ćwiczenia
Przygotował:
Mateusz Rączka

MR | Mateusz Rączka
Ćwiczenie z kartami — Bitwa na pytania
na bazarze warzywnym bierze udział w
ię pierwszym słowem, i każdy po kole
do Kliniki konfliktu, z tym że naprzeciw
lejkach stają dwie drużyny. Zadaniem
dej kolejki jest prowadzić rozmowę z
o przy pomocy pytań. Jeśli ktoś się
ytania — idzie na koniec kolejki, a jego
następna osoba. Można grać przez
jb do momentu aż każdy zagra.
sja — Czy rozmowa poprzez zadawanie
Czy czuliście presję ze strony drużyny
iwników?



[Instrukcja gry z kartami gier i ćwiczeń](#)



KARTY COACHINGOWE SKALI WSPÓŁPRACY NGO

Koncepcja i opracowanie narzędzia: dr Agnieszka Leśny

Opracowanie graficzne i skład: Julia Juzyk

Karty coachingowe Skali Współpracy NGO są narzędziem stworzonym w Pracowni Nauki i Przygody na potrzeby warsztatów, szkoleń, spotkań i programów rozwojowych dla osób wolontariackich, członkowskich i pracujących w organizacjach pozarządowych. Podstawę teoretyczną narzędzia stanowi model „Skala Współpracy”.

Karty można wykorzystać do lepszego zrozumienia co oznaczają poszczególne pozycje na Skali, jakie charakteryzują je zachowania i jakie może mieć konsekwencje znajdowanie się na poszczególnych pozycjach.



1.
Walka
wybuch

9.
Flow
zgranie i osiągnięcie
wysokich wyników
pod presją

4.
Mówienie o
narzekanie

zmaganie generuje opór unikanie tworzy dystans współpraca buduje zaufanie

zmaganie generuje opór unikanie tworzy dystans współpraca buduje zaufanie

PLIKI DO POBRANIA



[Instrukcja kart](#)

[Karty](#)



GRA "POŁAWIACZE PEREŁ"

Koncepcja i opracowanie narzędzia: dr Agnieszka Leśny, Marcin Łączyński

Wersja online: Paweł Chuchmała

Opracowanie graficzne: Małgorzata Malus

Gra powstała w Pracowni Nauki i Przygody na potrzeby warsztatów, szkoleń spotkań i programów rozwojowych dla osób wolontariackich, członkowskich i pracujących w organizacjach pozarządowych.

Gracze wcielają się w role poławiaczy pereł i wodorostów w tropikalnej lagunie. Z wyłowionych przez siebie zasobów, tworzą biżuterię, którą próbują sprzedać na lokalnym, bardzo konkurencyjnym rynku. Zasoby laguny są dosyć ograniczone. Niewłaściwa strategia może prowadzić do przetrzebienia morskiego życia.

Poławiacze pereł w lagunie to metafora organizacji działającej w zmiennych warunkach, którą tworzą zróżnicowane osoby, działające czasem indywidualnie a niekiedy zespołowo.

[Więcej o grze](#)



[Webinar o wersji online](#)



JAK ZDOBYĆ GRĘ?

Planszową: Wersja planszowa została rozdyskrebowana do organizacji i trenerek oraz trenerów w projekcie. Wystaliśmy ponad 120 egzemplarzy do organizacji w całej Polsce!

Część organizacji (tzw. ambasadorzy i centra współpracy) otrzymała więcej egzemplarzy aby móc je wypożyczać innym organizacjom i organizować dla nich rozgrywki.

[TUTAJ LISTA ORGANIZACJI AMBASADORSKICH](#)

Online:

Wersja online gry jest dostępna dla wszystkich przedstawicieli organizacji pozarządowych do końca 2028 roku.

[JEŚLI CHCESZ JĄ POPROWADZIĆ, WYSTARCZY ZAŁOŻYĆ KONTO TUTAJ](#)

Zachęcamy do obejrzenia webinaru, który pokazuje jak prowadzić grę online!



Narzędziownik powstał w ramach projektu “Skala Współpracy NGO” sfinansowanego przez Narodowy Instytut Wolności - Centrum Rozwoju Społeczeństwa Obywatelskiego ze środków Program Fundusz Inicjatyw Obywatelskich na lata 2021-2030.

Prawa autorskie zastrzeżone

Wszelkie uwagi i pomysły innego wykorzystania narzędzi prosimy wysłać do Pracowni Nauki i Przygody:



pracownia@naukaprzygoda.edu.pl



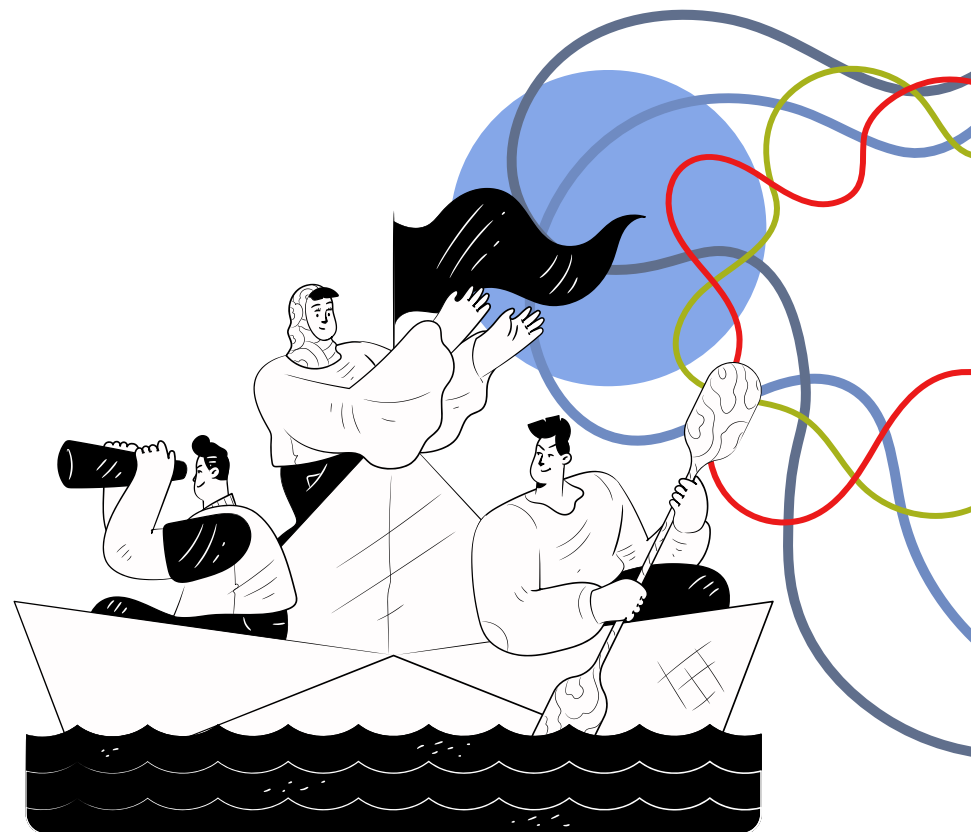
ngo.skalawspolpracy.pl



[materiały edukacyjne](#)



[jak stosować skalę współpracy - broszura](#)



Sfinansowano przez Narodowy Instytut Wolności - Centrum Rozwoju Społeczeństwa Obywatelskiego ze środków Funduszu Inicjatyw Obywatelskich Nowe FIO na lata 2021 - 2030

